

AppMask[®]

GP

NOTICE D'UTILISATION

FABRICATION

Composition de la matière principale : 100% polyester

Respirabilité : essai de perméabilité à l'air > 96 L.m².S-1 pour une dépression de 100 Pa.

Performances : Masque barrière selon la norme AFNOR Spec S 76-001

Masque Catégorie 1 : UNS1 : masque individuel à usage des professionnels en contact avec le public. Efficacité de filtration des particules de 3µm > 90%

Selon le protocole d'essai de la direction générale pour l'armement (DGA) diffusé par lettre du 25 mars 2020

AVERTISSEMENT !

Pour protéger votre santé et celle des autres, il est important de respecter cette notice d'utilisation.

- Portez ce masque lorsque vous êtes **en contact avec d'autres personnes que celles avec lesquelles vous vivez.**

- Vérifiez toujours que le masque est **bien ajusté et couvre votre nez et votre bouche.**

- Attention si vous êtes malade, ce masque n'est pas adapté. demandé l'avis de votre médecin.

- Ce masque n'est pas destiné au personnel soignant.

- **Ce masque ne remplace pas les gestes barrières** (lavage régulier des mains, distanciation physique, réduction des contacts avec d'autres personnes). **Il ajoute une barrière physique, à utiliser notamment lorsque vous êtes en contact étroit avec d'autres personnes.**

- Lorsque l'on porte un masque, éviter de le toucher, ne pas déplacer le masque.

- Chaque fois que l'on touche un masque usagé, se laver les mains à l'eau et au savon ou à l'aide d'une solution hydro-alcoolique.

- Si besoin de boire ou de manger, changer de masque.

- Lorsqu'il s'humidifie, le remplacer par un nouveau masque.

- Pour retirer le masque : si port de gants, les retirer et se laver les mains avec de l'eau et du savon ou à l'aide d'une solution hydroalcoolique. Puis, enlever le masque par derrière (ne pas toucher le devant du masque) le jeter immédiatement dans une poubelle fermée, se laver les mains de nouveau.

Ce dispositif n'est ni un dispositif médical au sens du Règlement UE/2017/745 (masques chirurgicaux), ni un équipement de protection individuelle au sens du Règlement UE/2016/425 (masques filtrants de type FFP2).

MASQUES À
USAGE UNIQUE

Temps de port
limité à 4h

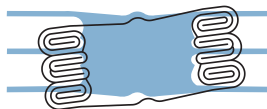


FABRIQUÉ ET CONÇU
EN FRANCE

contact@appmask.eu
http://appmask.eu



3 701438 900104



AppMask[®]

GP

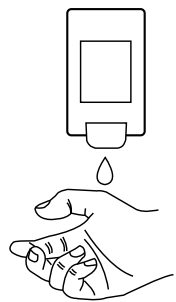
BUTTERFLY 90 - BLANC

UNS1

NOTICE D'UTILISATION

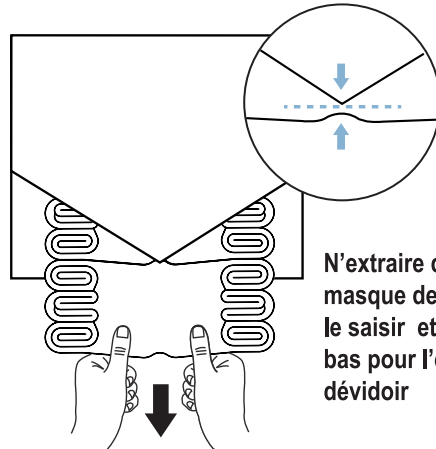
Brevet déposé, autorisation d'exploitation accordée le 14/04/2020.

1



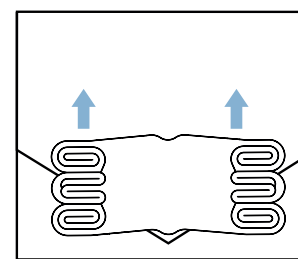
Avant de mettre un masque, se laver les mains à l'eau et au savon ou avec une solution hydroalcoolique.

2



N'extraire qu'un seul masque de l'emballage, le saisir et tirer vers le bas pour l'extraire du dévidoir

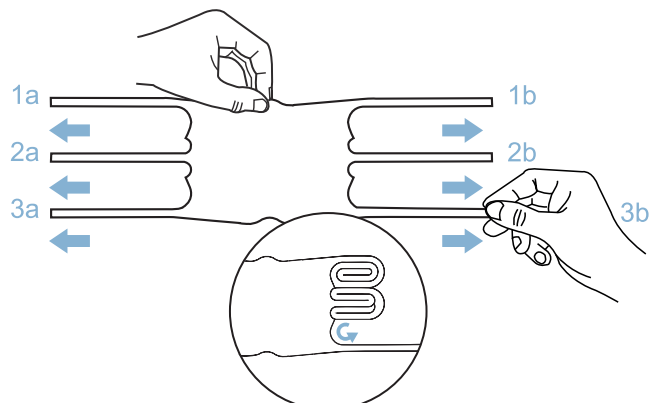
3



puis tirer vers le haut pour le détacher.

4

Une fois le masque détaché, dérouler les liens

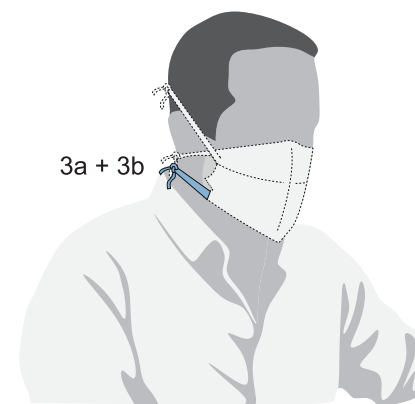
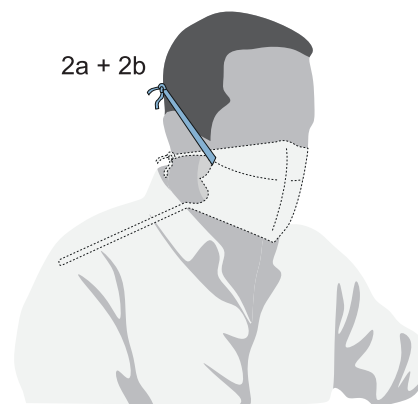
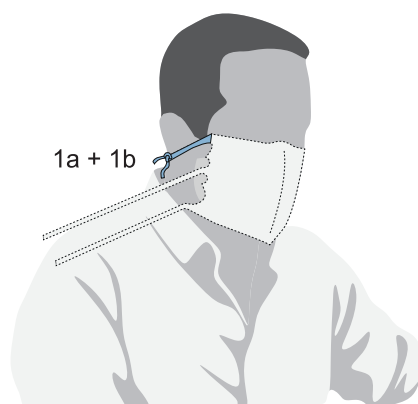


5

Positionner sur le visage

PLUSIEURS POSES ADAPTÉES AUX DIFFÉRENTES FORMES DE VISAGES :

Exemple de pose, d'autres possibilités sur notre site internet



Appliquer le masque de façon à recouvrir le nez et la bouche et veillez à l'ajuster au mieux sur votre visage. Vérifier l'absence de jet d'air dans les yeux lors d'une expiration forte.



Tutoriel accessible ici